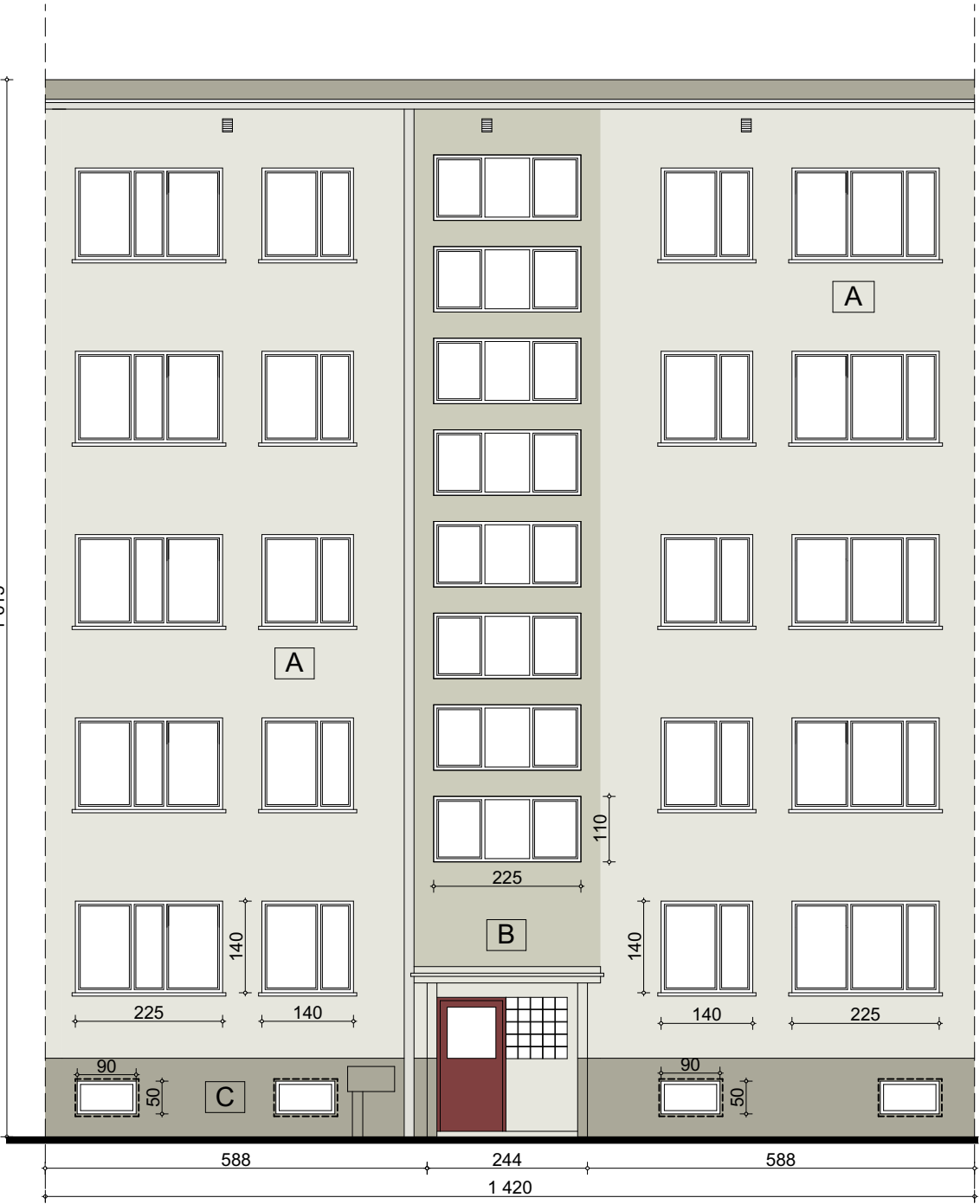
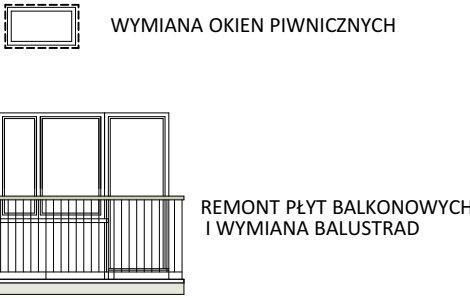


ELEWACJA ZACHODNIA



ELEWACJA WSCHODNIA

- A** TYNK CIENKOWARSTWOWY SILIKONOWY
BOLIX 1.5mm, KASZA, KOLOR: nr 38F
- B** TYNK CIENKOWARSTWOWY SILIKONOWY
BOLIX 1.5mm, KASZA, KOLOR: nr 38E
- C** TYNK MOZAIKOWY DROBNOZIARNISTY
BOLIX nr TM 18B
- BALUSTRADY BALKONÓW
RAL NR 7037



araco

S.C.

PRACOWNIA PROJEKTOWA ARCHITEKTURY

biuro:

ul. POCTOWA 17/19
53-313 Wrocław
tel/fax: 0048 71 3640652

pracownia:

ul. ZAPOROŃKA 62/1
53-416 Wrocław
tel/fax: 0048 71 3676994

e-mail:

araco@araco.pl
info@araco.pl

nip:

899-00-05-896

www.araco.pl

REMONT I PRZEBUDOWA
(DOCIEPLENIE) ELEWACJI I STROPODACHU
BUDYNKU MIESZKALNEGO WIELORODZINNEGO

adres:	ul. Sudecka 113, 53-128 Wrocław, dz. nr 18 i nr 20/9, AR_37, o. Południe	data:	02.2026
inwestor:	Wspólnota Mieszkaniowa ul. Sudecka 113 53-128 WROCŁAW, ul. Sudecka 113	stadium:	PA-B
branża:	ARCHITEKTURA	skala:	1:100
gl. projektant:	mgr inż. arch. Rafał Onyszkiewicz upr.565/87/UW		
sprawdziła:	dr inż. arch. Jakub Onyszkiewicz upr. 22/DSOKK/2012		
nazwa rysunku	ELEWACJE	Nr rysunku:	A/2

UWAGI: